



ASV
Amt für Straßen
und Verkehr

U-Plan 1/5



ASV
Amt für Straßen
und Verkehr

U-Plan 3/5



ASV
Amt für Straßen
und Verkehr

U-Plan 4/5



ASV
Amt für Straßen
und Verkehr

U-Plan 2/5

Tafel 1

Ritterhuder Heerstraße
GESPERRT
U9
folgen
bis Wümmen-
brücke frei
vom xx.xx.xxxx
bis xx.xx.xxxx

Tafel 2

Ritterhuder Heerstraße
GESPERRT
U6
folgen
Zufahrt bis
27 frei
vom xx.xx.xxxx
bis xx.xx.xxxx

Tafel 3

Bremen-
Industriehafen
Rtg. OHZ
Worpswede
GESPERRT
16 74
Bremen-Nord
benutzen
vom xx.xx.xx
bis
xx.xx.xx

Tafel 4

Bremen-
Industriehafen
Rtg. OHZ
Worpswede
GESPERRT
hier
ausfahren
15 74
vom xx.xx.xx
bis
xx.xx.xx

Tafel 5

Ritterhuder Heerstraße
GESPERRT
Zufahrt bis
27 frei
vom xx.xx.xxxx
bis xx.xx.xxxx

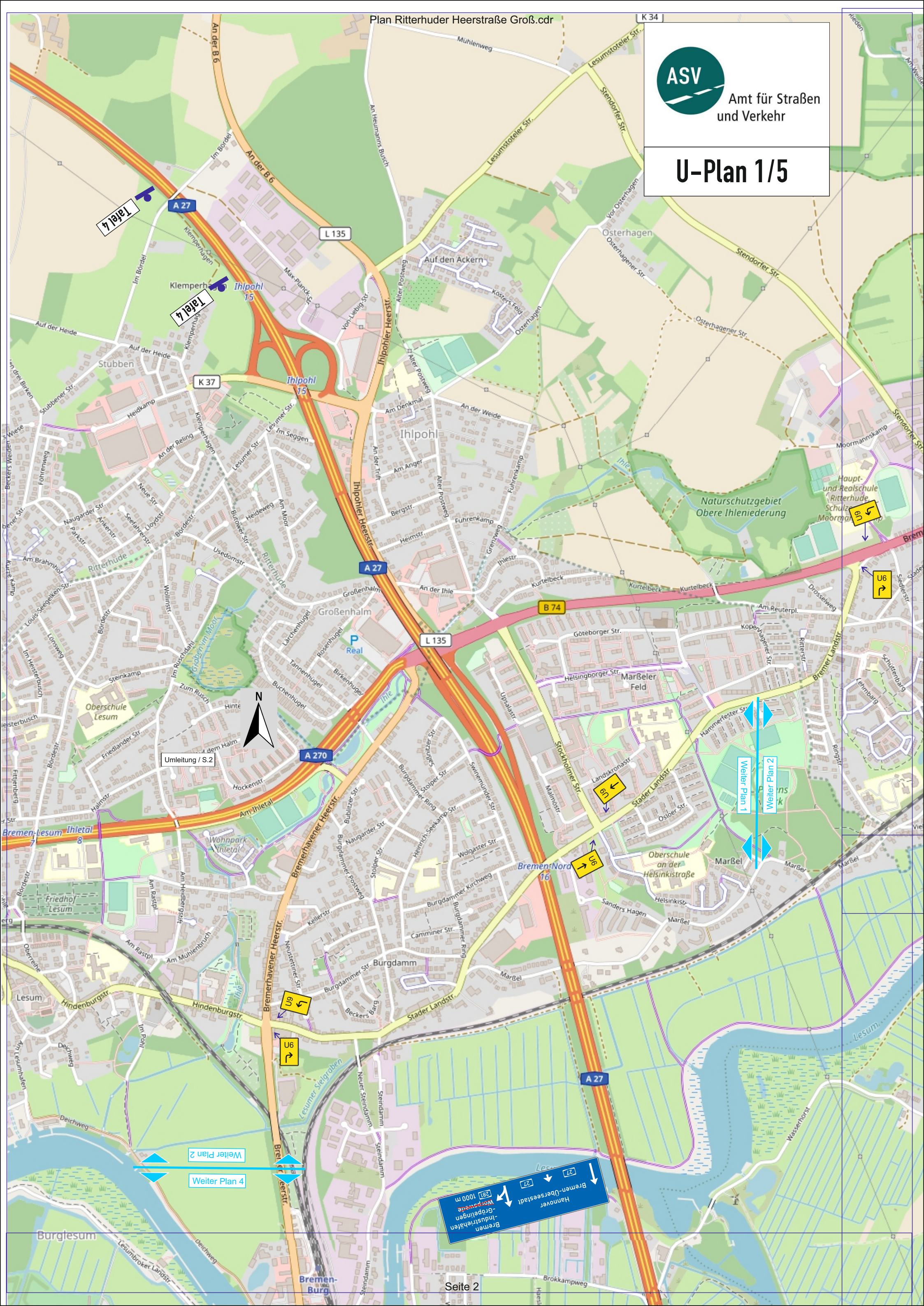


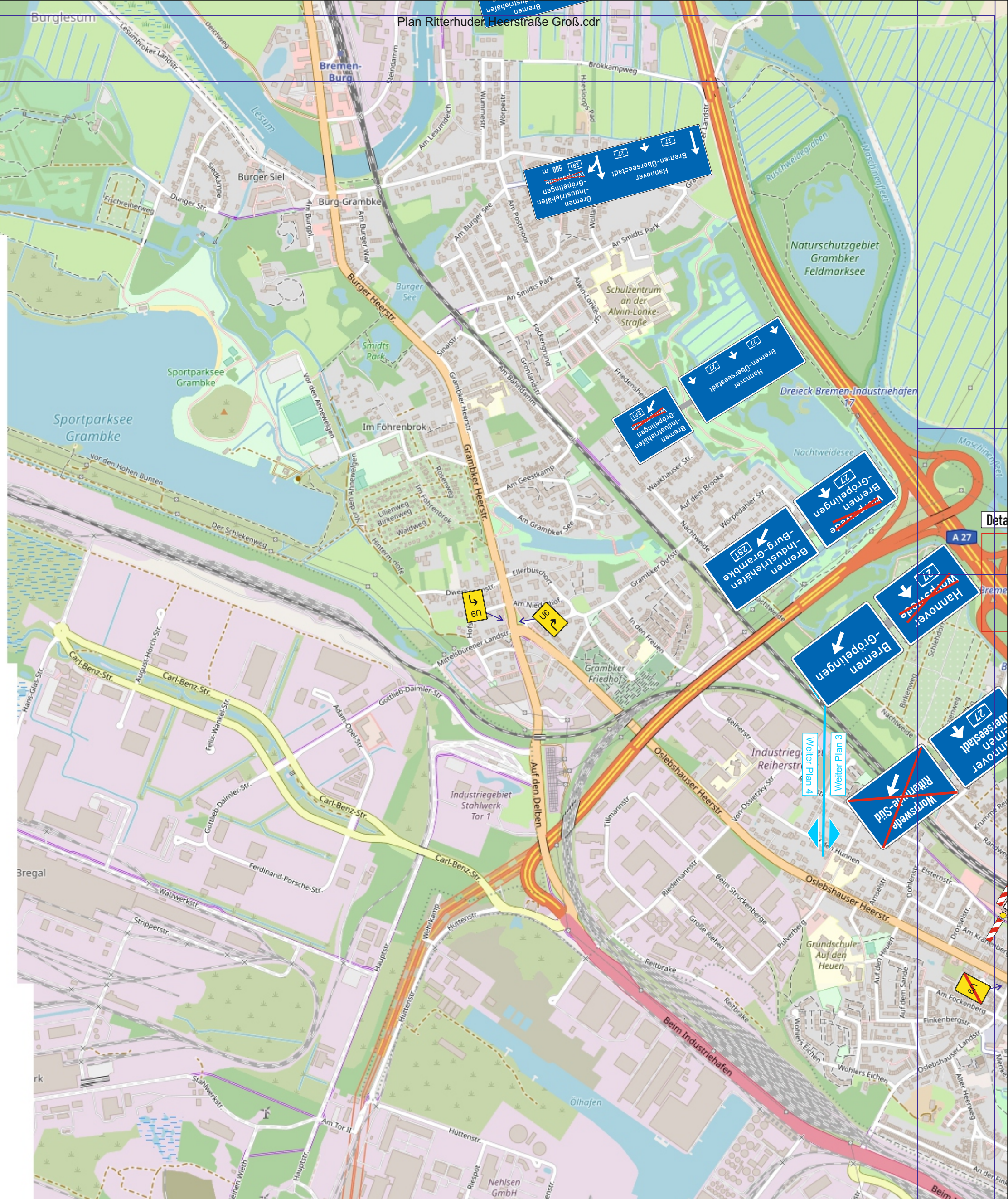
ASV
Amt für Straßen
und Verkehr

U-Plan 5/5

Amt für Straßen
und Verkehr

U-Plan 1/5





Amt für Straßen
und Verkehr

U-Plan 2/5

Tafel 1

Ritterhuder
Heerstraße
GESPERRT
U9
folgen
bis Wümme-
brücke frei
vom xx.xx.xxxx
bis xx.xx.xxxx

Tafel 2

Ritterhuder
Heerstraße
GESPERRT
U6
folgen
Zufahrt bis
27 frei
vom xx.xx.xxxx
bis xx.xx.xxxx

Tafel 3

Bremen-
Industriehäfen
Rtg. OHZ
Worpswede
GESPERRT
16 **74**
Bremen-Nord
benutzen

vom
xx.xx.xx
bis
xx.xx.xx

Tafel 4

Bremen-
Industriehäfen
Rtg. OHZ
Worpswede
GESPERRT
hier
ausfahren
15 **74**

vom
xx.xx.xx
bis
xx.xx.xx

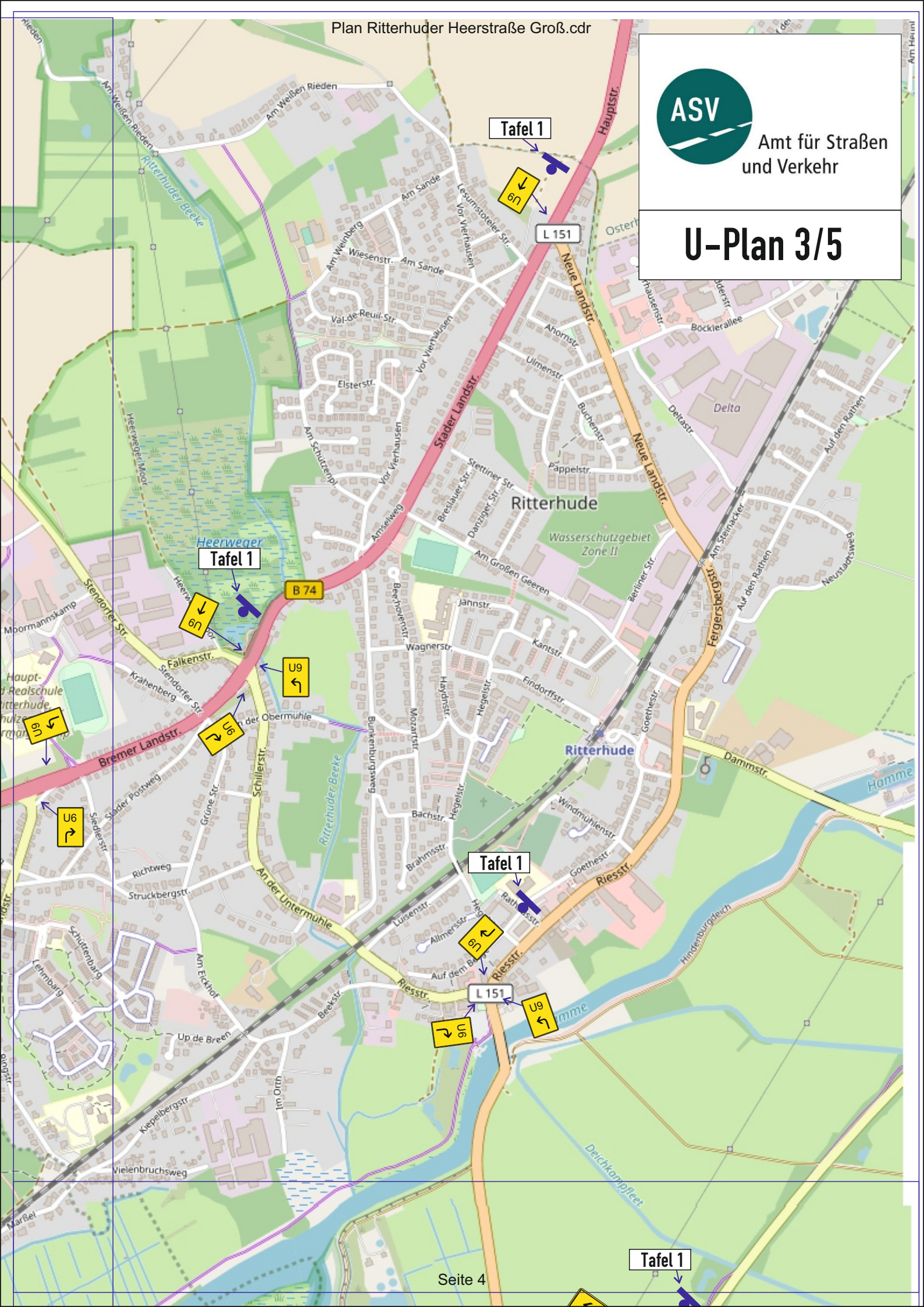
Tafel 5

Ritterhuder
Heerstraße
GESPERRT
Zufahrt bis
27 frei
vom xx.xx.xxxx
bis xx.xx.xxxx



Amt für Straßen
und Verkehr

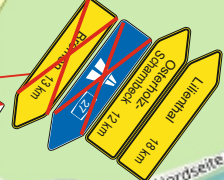
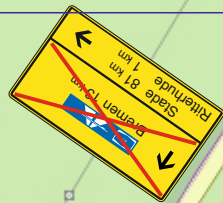
U-Plan 3/5





Tafel 1

L 151



Weiter Plan 1

Weiter Plan 3



Amt für Straßen
und Verkehr

U-Plan 4/5

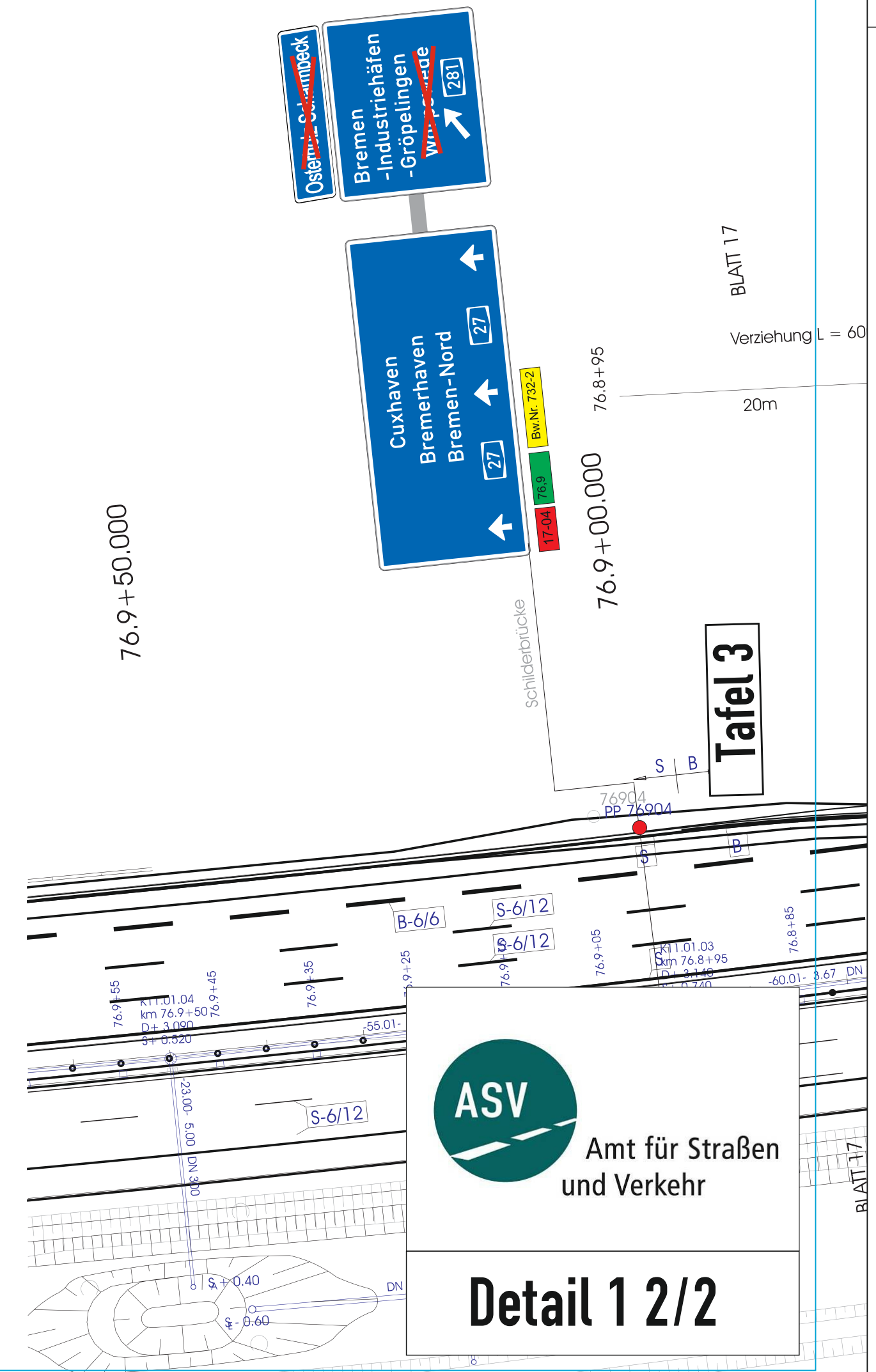
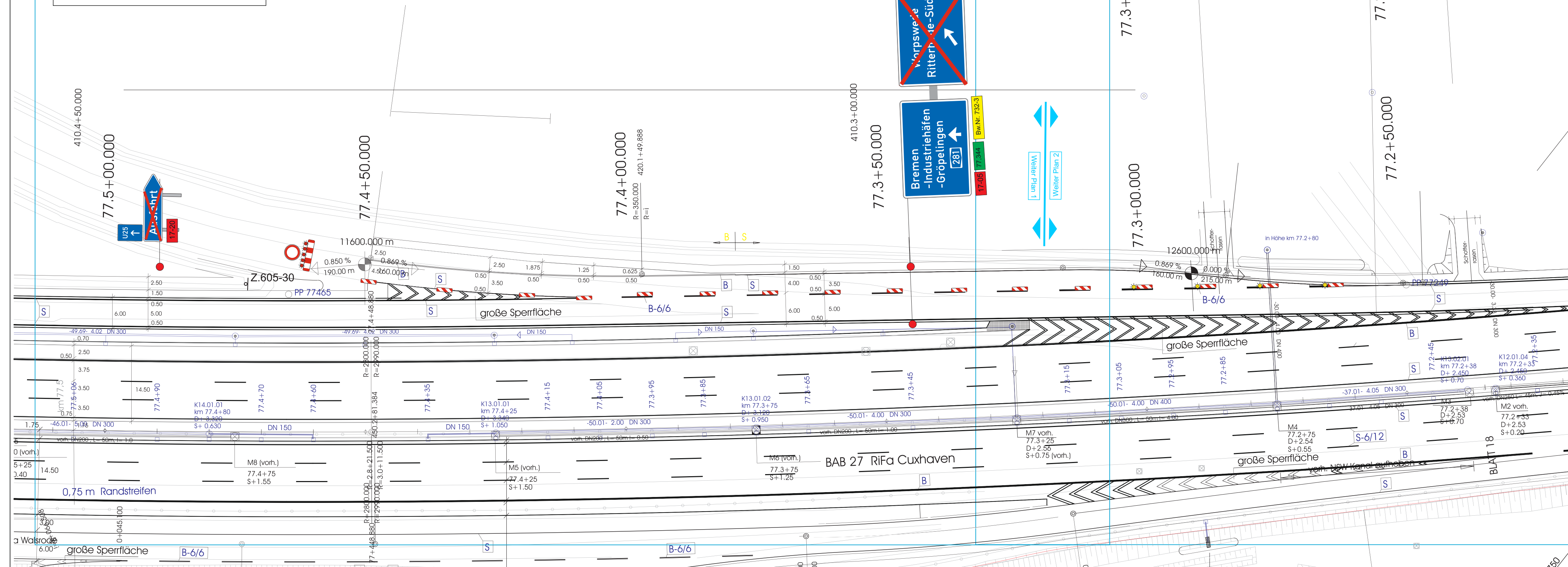
Detail 2



Amt für Straßen
und Verkehr

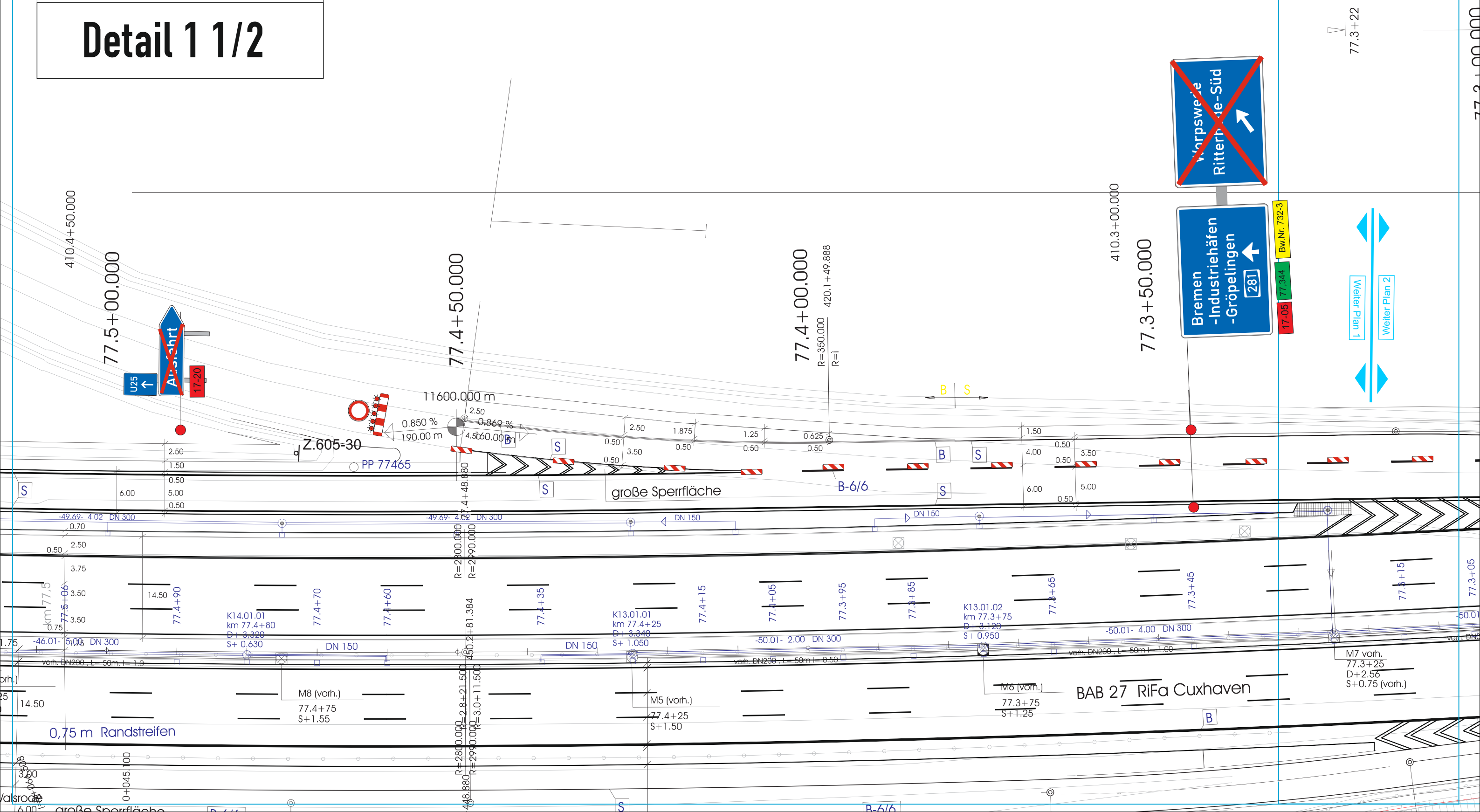
U-Plan 5/5

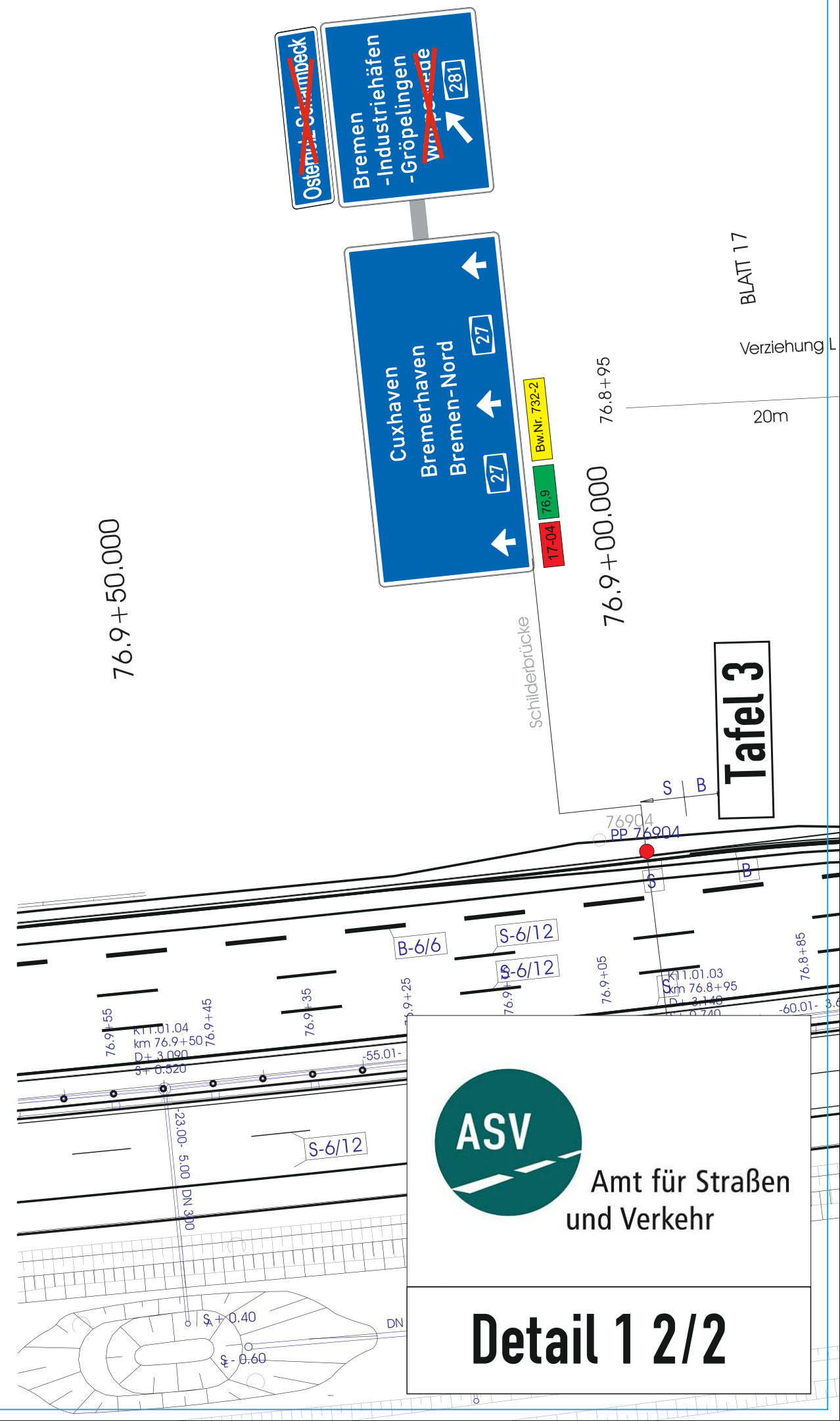
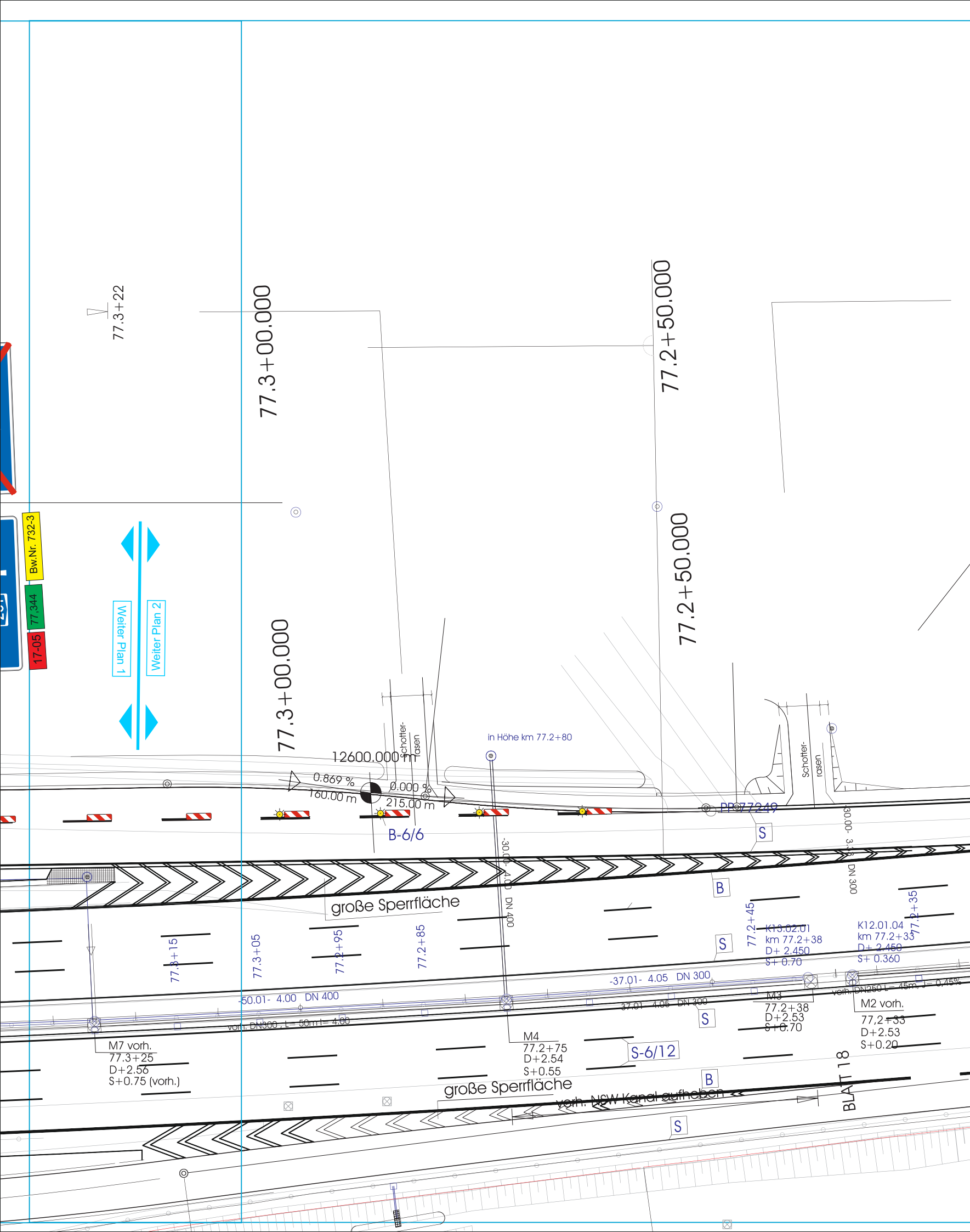
Detail 1 1/2





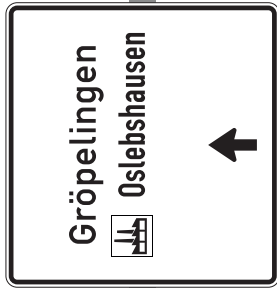
Detail 1 1/2





Amt für Straßen
und Verkehr

Detail 1 2/2



Cuxhaven

nur neue Markierung

Fußweg
Radweg

Ritterhuder Heerstraße

Walsrode



Z 209-30

Z 306
Z 205
+Z 209-30

Z 205
+Z 209-20

Z 334

Z 222